

平成16年11月8日

各位

会社名 常磐興産株式会社  
 代表者 取締役社長 斎藤一彦  
 コード番号 9675 東証1部  
 問い合わせ先 取締役管理本部長 秋田龍生  
 問い合わせ電話番号 03-3663-3411

「平成16年10月度月次売上概況（速報）」についてのお知らせ

当社は、投資家をはじめとする利害関係者の方々により正確に当社を理解していただくために、自社情報のタイムリーディスクロージャーを推進しておりますが、この一環として、下記のとおり当期10月度月次売上概況（速報）をお知らせいたします。

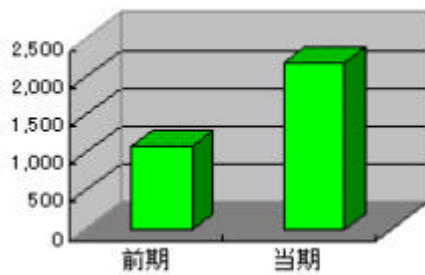
記

売上高（単体）

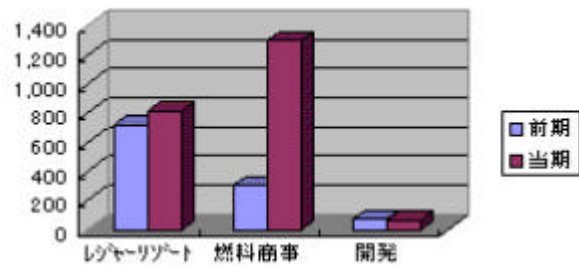
（単位：百万円）

区 分	10月度		当期累計	
	自)平成16年10月1日 至)平成16年10月31日		自)平成16年4月1日 至)平成16年10月31日	
	当期	前年同期比	当期	前年同期比
レジャーリゾート事業部門	817	13.3%	7,265	0.5%
スパリゾートハワイアンズ	717	16.4%	6,543	1.0%
ホテルクレスト札幌	37	1.5%	286	4.0%
クレストヒルズゴルフ倶楽部	63	6.9%	435	4.2%
燃料商事部門	1,298	320.2%	9,346	79.9%
開発事業部門	70	2.1%	1,458	96.4%
合 計	2,185	98.3%	18,070	37.2%

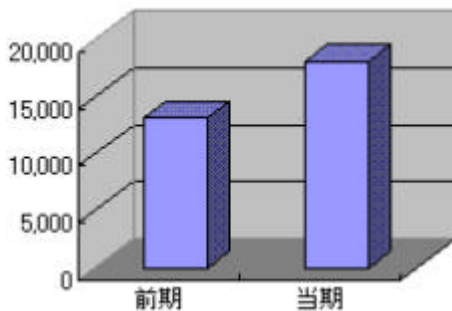
10月度売上高(全社)



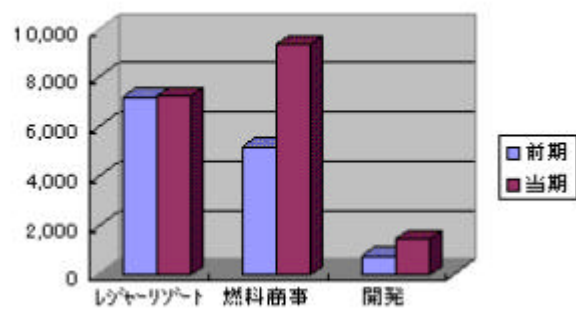
10月度売上高(事業部門別)



当期累計売上高(全社)



当期累計売上高(事業部門別)



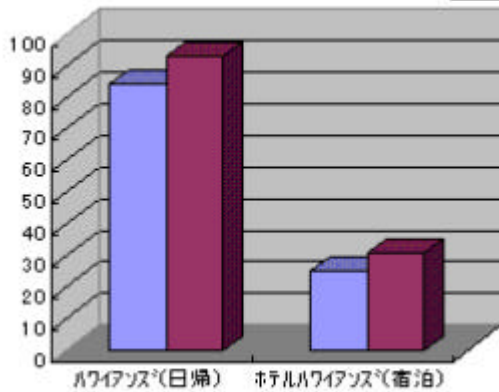
利用人員（レジャーリゾート事業部門）

（単位：千人）

区 分	期 別	10月度		当期累計	
		当期	前年同期比	当期	前年同期比
ハワイアンズ（日帰）		93	10.6%	956	0.2%
ホテルハワイアンズ（宿泊）		31	23.3%	213	3.7%
ホテルクレスト札幌		4	0.1%	30	4.1%
クレストヒルズゴルフ倶楽部		4	8.8%	25	2.3%

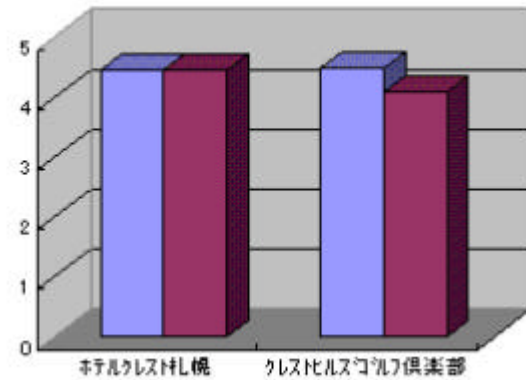
10月度ハワイアンズ利用人員

■前期  
■当期



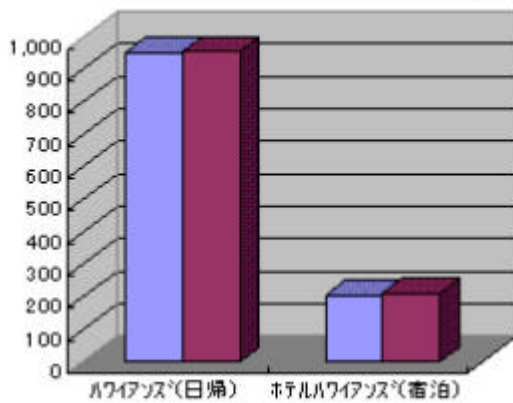
10月度施設利用人員

■前期  
■当期



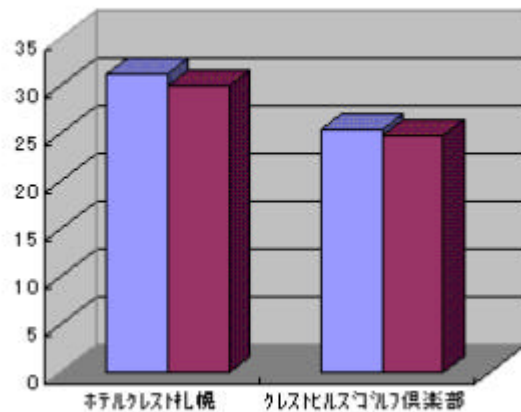
当期累計ハワイアンズ利用人員

■前期  
■当期



当期累計施設利用人員

■前期  
■当期



コメント：平成16年10月度売上高について

レジャーリゾート事業部門におきましては、ハワイアンズ（日帰）利用者は、10月といたしましては昭和48年以降最高（創業以来としては9番目）の利用者数がありました。これは、重点的に行われた首都圏を中心とする販促活動等地域と一体化した集客活動が引き続き奏功し、個人利用者が大幅に増加すること等によるものであり、利用者数は93千人（前年同期比10.6%増）となりました。ホテルハワイアンズ（宿泊）は、秋休みを導入する学校の増加等により首都圏ファミリー客（平日泊）が増加したことで、31千人（前年同期比23.3%増）となりました。一方、クレストヒルズゴルフ倶楽部におきましては、ゴルフパックは東京発の専用無料送迎バスを開始するなど引き続き好調に推移しましたものの、台風による閉鎖等の影響もあり、利用人員、売上高ともに減少いたしました。この結果当部門の売上高は、817百万円（前年同期比13.3%増）となりました。

燃料商事事業部門につきましては、石炭部門において引き続き電力向け販売数量が大幅に増加するとともに販売価格も上昇したことにより、売上高は1,298百万円（前年同期比320.2%増）となりました。

開発事業部門につきましては、賃貸部門においてほぼ順調に推移し、売上高は70百万円（前年同期比2.1%減）となりました。

以上により、全体の売上高は2,185百万円（前年同期比98.3%増）となりました。

注 速報数値については、確定数値ではありませんので、若干変動する場合があります。

以 上